

Stingray - Das Schiff

Das Tauchsafariboot MS Stingray ist seit 2002 auf den Malediven unterwegs. Das Platzangebot an Bord ist sehr großzügig. Verschiedene Decks, ein gemütlicher Salon und 9 Kabinen (4 mit Doppelbett und 5 mit zwei getrennten Betten) machen das Bordleben angenehm und komfortabel. Alle Kabinen sind mit steuerbarer Klimaanlage, Außenfenster, eigener Dusche (Heißwasser) und WC ausgestattet.



technical details

Baujahr: 2002
Länge: 31m
Breite: 8,9m
Geschwindigkeit: 11 Knoten
Nautisches Equipment: GPS
Wasserversorgung: Schiffseigene Entsalzungsanlage
Elektrizität: 230 Volts / 50 Hertz, 2 Generatoren

Sprache an Bord:

Englisch

Features:

Recliners
Onboard bar

Sicherheit:

DAN Erste Hilfe Box, Sauerstoff

Zusätzliche Information:

Ladestation

am Hauptdeck, 220volts / 24h
Adapter sind vorhanden
Steckdosen in allen Kabinen

Saloon

TV, Video, DVD, HiFi und Bar

Decks

Sonnenliegen, Matratzen, die Decks sind teilweise überdacht

Maldives Scubadiving GmbH vermittelt im Namen des Schiffsbetreiber Maldives Boat Club Pvt. Ltd., M.Narugismaage-aage, Alhivila Magu, Male' 20292 , Republic of Maldives.



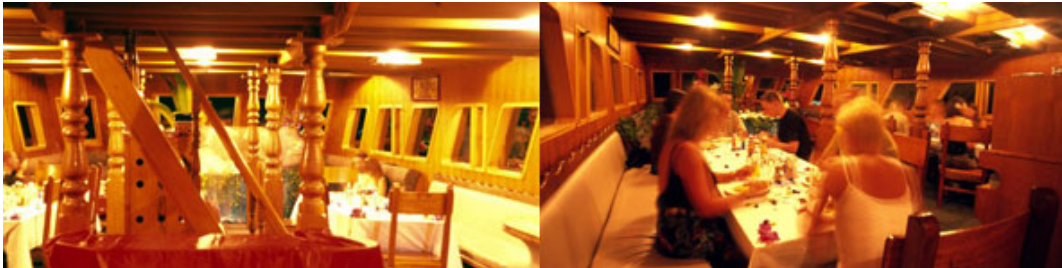
Stingray - Kabinen

Im Unterdeck gibt es 9 komfortable, klimatisierte Doppelkabinen mit Bullaugen. Alle Kabinen verfügen über eigene Dusche (Warmwasser) und WC. Fünf Doppelbett- und vier Zweibett-Kabinen stehen zur Auswahl.



Kabinen:

Zimmer: 9
Klimaanlage: Ja
Außenfenster: Ja
Eigenes Bad: Ja
Heißwasser Dusche: Ja
Stromversorgung: Ja
Zimmerservice: Ja
Handtuchservice: Ja



Zusätzliche Information:

220 Volt / 24h in allen Zimmern
Adapter werden zur Verfügung gestellt

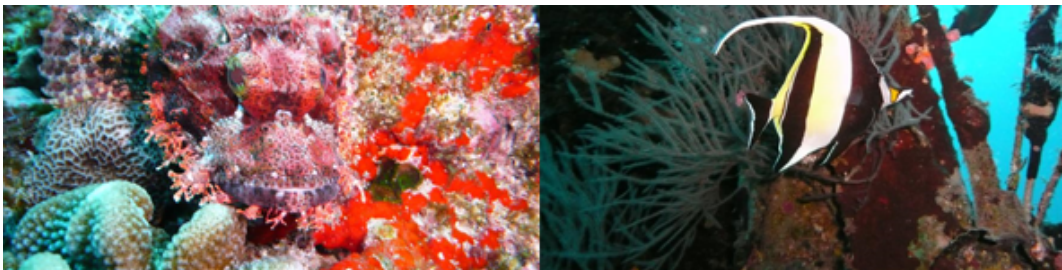
Stingray - Tauchen

Unser Ziel ist es, Ihnen die schönsten Tauchplätze der Malediven zu zeigen. Dazu ist es notwendig Saison, zur Verfügung stehende Zeit und aktuelles Wetter in die Planung der Route einzubeziehen. Daher folgen wir keiner fixen Routenplanung, sondern erstellen eine optimale Route für jede einzelne Safari, um flexibel auf die wechselnden Umstände eingehen zu können. Wir bitten um Vertrauen in unsere erfahrene Mannschaft, die die Mobilität eines Schiffs in jeder Saison maximal zu nutzen weiß. Fixe Tauchpläne schließen die Ausnutzung dieses wertvollen Insiderwissens aus. Zu Beginn jeder Safari wird ein grober Fahrplan angegeben, jeden Abend gibt es eine detaillierte Besprechung des nächsten Tauchtages. Vor jedem Tauchgang gibt es ein genaues Briefing mit Lageplan des Tauchplatzes.



Tauchen:

Geführte Tauchgänge: Ja
PADI Instruktor: Ja
PADI Kurse: Ja
Tauchgänge pro Tag: 2-3
Enos System: Nein
Tauchdhoni: Ja
Mietausrüstung: Ja



Wichtige Informationen für unsere Gäste

- Bitte Logbuch und Brevet mitbringen.
- Medizinische Tauchtauglichkeitsprüfung wird empfohlen, ist aber nicht Bedingung
- Der erste Tauchgang ist ein Check-Dive, verpflichtend für alle Gäste
- Tauchgänge werden von erfahrenem Instruktor und Tauch Guide geleitet (Padi)
- Erfahrene Taucher können nach dem Check-Tauchgang selbständig tauchen
- Padi-Kurse können abgehalten werden (nach Vorbestellung)
- Tauchausrüstung bleibt während der Safari an Bord des begleitenden Tauchbootes
- Der Kompressor bleibt an Bord des Tauchbootes - dadurch beim Füllen der Flaschen keine Lärmbelästigung am Mutterschiff
- Tauchgänge werden entsprechend der maledivischen Tauchgesetze und Padi-Richtlinien durchgeführt:
Dekompressionstauchgänge sind nicht erlaubt, das Buddy-System ist obligatorisch, maximale Tiefe für Taucher mit AOWD oder vergleichbare Brevets ist 33m, 20m ist maximale Tauchtiefe für Taucher mit OWD oder vergleichbarem Brevet (entsprechend aktuellem Maledivischen Tauchgesetz)
- Letzter Tauchgang wird 24h vor Rückflug angeboten
- Die Verwendung eines Tauch-Computers ist für alle Taucher verpflichtend
-

Englisch ist Bordsprache

- DAN Taucherversicherung (gültig für 21 Tage) kann auf Wunsch an Bord gebucht werden, € 10 pro Person
- Sauerstoff, DAN Notfallkoffer und Mobil Telefon sind an Bord des Tauchbootes
- Während einer 7 Nächte Safari werden 17 Tauchgänge und während einer 14 Nächte Safari werden 35 Tauchgänge angeboten.

Benötigte Tauchausbildung

Sie müssen zumindest den Padi Open Water Diver oder ein gleichwertiges Tauchzertifikat abgelegt haben, um an unseren Tauchsafaris teil zu nehmen. Mit einem Grundzertifikat können Sie nur auf eine maximale Tiefe von 18m tauchen.

Um gut auf die anspruchsvollen Bedingungen auf den Malediven vorbereitet zu sein und um unter 18m (wo viele Tauchplätze erst richtig interessant werden) tauchen zu können, empfehlen wir unseren Gästen, vor oder während der Safari den Padi Advanced Open Water Diver oder einen gleichwertigen Kurs ab zu legen. Taucher, die schon seit längerer Zeit nicht mehr getaucht haben, können an Bord den Padi Scuba Review-Kurs machen, um Ihre Tauchkenntnisse auf zu frisken.

Beim Check Dive (erster Tauchgang), stellt der Tauchlehrer die Tauchkenntnisse aller Taucher fest. Sollte der Tauchlehrer oder ein Gast es für notwendig halten, können extra geführte Tauchgänge arrangiert werden (Aufpreis USD 10 pro Tauchgang). Geführte Tauchgänge bieten Tauchern die Möglichkeit sich unter der Anleitung eines erfahrenen Tauchlehrers daran zu gewöhnen, in starken Strömungen zu tauchen, von einem Dhoni aus ins und aus dem Wasser zu kommen und schnelle Abstiege durch zu führen. Wir empfehlen geführte Tauchgänge allen Tauchern, die über wenig Erfahrung mit Tauchen im offenen Meer und/oder von einem Tauchsafarischiff aus verfügen. In den meisten Fällen, sind nur ein paar geführte Tauchgänge notwendig, danach kann wieder mit der Gruppe getaucht werden.

Dhoni

Begleitendes Tauchboot (18m). Alle Tauchgänge werden vom Dhoni aus gemacht. Tauchausrüstung und Kompressoren bleiben während der Safari am Tauchdhoni, dadurch kein Schleppen der Tauchausrüstung und kein Lärm am Mutterschiff. Ermöglicht absolut komfortables Tauchen. DAN Notfallkoffer, GPS und Sauerstoff sind am Dhoni.

Tauchausrüstung

2 Kompressoren, Tauchboot, 12lt Aluminium Flaschen mit DIN/INT Anschlüssen, Blei, Bleigurt und Sicherheitsboje sind im Preis inbegriffen.

Falls Sie Tauchausrüstung mieten möchten, bitten wir um Vorbestellung.

zu mieten: (Richtpreise, zahlbar an Bord):

Aqualung Equipment und Suunto Viper Computer.

BCD & Regulator: \$ 25/Tag

ABC Kit: \$ 15/Tag

Tauch Computer: \$ 10/Tag

UW Lampe: \$ 5/Tag

15lt Alu Flaschen: \$ 10/Tag

Nitrox: \$ 6 pro Füllung

PADI Kurse:

Nitrox level 1: \$95

Nitrox level 2: \$ 150

Open Water: \$ 300

Advanced Open Water \$ 200

EFR: \$ 100

Rescue Diver: \$ 400

es handelt sich um Richtpreise, zahlbar an Bord.

Stingray - Service

Die geräumige Stingray bietet exzellenten Service und Komfort. Musikanlage, Video- und DVD-Player sind an Bord, ein großes Sofa macht den Salon zum gemütlichen Wohnzimmer. Bücher und Spiele stehen unseren Gästen zur Verfügung.



Service:

TV / DVD / HiFi in Salon: Ja

Fishing Gear: Ja

Island Visits: Ja

Beach Barbeque: Ja

Male Visit: Ja

Internet: Ja

Zahlungsmöglichkeiten an Board:



Diese Leistungen sind im Preis inkludiert:

- Flugplatzabholung und retour an Safari Start/End Tagen
- Unterbringung im Doppel/Zweierzimmer, mit Klimaanlage, eigener Dusche (Heißwasser) und WC. Jede Kabine mit Außen Bullaugen.
- Vollpension: Frühstück und Mittagessen werden als Buffet gereicht, am Abend gibt es ein Vorspeisen- Buffet, Hauptmahlzeit und Dessert werden serviert.
- Gekühltes Wasser (aus der Entsalzungsanlage), Tee und Kaffee, Snacks
- bis zu 3 geführten Tauchgänge pro Tag inklusive einem Nachtauchgang pro Woche. Letzter TG wird 24 Stunden vor Abreise angeboten. Am ersten Tag wird ein Check-Tauchgang gemacht.
- Auf einer sieben Nächten Safari werden 17 Tauchgänge angeboten, auf einer 14 Nächten Safari 35 Tauchgänge.
- Begleitendes Tauchboot (Dhoni), 12lt Alu DIN / INT, Gurte, Blei, Sicherheitsballon, 2 Malediven-erfahrene Tauchlehrer. 15lt Alu Flaschen auf Vorbestellung möglich (Aufpreis USD 10 pro Tag)
- Aktivitäten wie Inselbesuche, Fischen, Barbecue (wetterabhängig).
- Schnorchler-Service: Dinghy mit Außenborder steht für Schnorchel Ausflüge zur Verfügung
- Alle lokalen Taxen, ausgenommen Airport Tax
- Malebesuch am letzten Abend, Sightseeing und Shopping

INTERNET ist über 3G oder über Gogle verfügbar an Bord. (ca 20 USD pro Woche). Die Qualität der Verbindung kann aber nicht garantiert werden, da sich das Schiff zeitweise in Gegenden mit schlechtem Empfang aufhält.



Stingray Liveaboard

www.maldivesdivetravel.com/viewshipdetail/Stingray

Maldives Scuba diving GmbH vermittelt im Namen des Schiffsbetreiber Maldives Boat Club Pvt. Ltd., M.Narugismaage-aage, Alhivila Magu, Male' 20292 , Republic of Maldives.

Stingray - Essen

Es ist wirklich immer wieder erstaunlich, was aus so einer kleinen Schiffsküche geliefert werden kann. Seit vielen Jahren sind die Gäste auf der Stingray vom Essen des Sri Lanka Kochs sehr begeistert und zufrieden. Alle Mahlzeiten werden als Buffet serviert und sind selbstverständlich immer frisch zubereitet. Die Küche bietet eine Auswahl an europäischen und asiatischen Gerichten, Spezialwünsche werden nach Möglichkeit berücksichtigt (bitte bei der Buchung angeben).



Speisen und Getränke:

Vollpension



Zusätzliche Information:

Die Bar ist im Salon und bietet kühles Fassbier, eine Auswahl an exzellenten Weinen, Cocktails sowie andere alkoholische und nicht-alkoholische Getränke an, die Barkonsumation wird am Ende der Safari berechnet.

Snacks wie Kuchen oder Sandwich werden nach dem Nachmittagstauchgang serviert und sind im Preis inkludiert. Tee, Kaffee und gekühltes Trinkwasser stehen den Gästen ebenfalls jederzeit gratis zur Verfügung.

Preisbeispiel (unverbindlich):

Fassbier San Miguel: USD 4,4

Weiß/Rotwein pro Flasche: USD 35

Diverse Spirituosen (2cl): USD 5

Soft Drinks: USD 3

Cocktails: USD 9

Maldives Scuba Diving, Pvt. Ltd

Re. C-204/2003

Lux Lodge, Orchid Magu,

Male, Republic of Maldives

Phone:

AUSTRIA: +43 3385 21522

USA: +1 315 805 5535

GERMANY: +49 30 8939 1967

UK: +44 20 3239 1586

Fax: +44 203 004 1592

Alle internationalen Telefonnummern verbinden Sie mit unserem Büro in Österreich.

Wir beantworten gerne Ihre Fragen!

Wir sprechen Deutsch und English.



Barbara



Gundi

Verfügbare Termine

Verfügbare Termine und Preise zum Zeitpunkt des Druckes der Broschüre: May 19, 2012, 2:20 am

Datum	Nächte	Freie Betten	Preis p.N.	Gesamt p.P.
So, 08. Jul 2012 - So, 15. Jul 2012	7	3	159 USD	1113 USD
So, 15. Jul 2012 - So, 22. Jul 2012	7	12	159 USD	1113 USD
So, 22. Jul 2012 - So, 29. Jul 2012	7	7	159 USD	1113 USD
So, 19. Aug 2012 - So, 26. Aug 2012	7	4	159 USD	1113 USD
Mo, 03. Sep 2012 - Mo, 10. Sep 2012	7	17	186 USD	1302 USD
Mo, 10. Sep 2012 - Mo, 17. Sep 2012	7	18	186 USD	1302 USD
Mo, 17. Sep 2012 - Do, 27. Sep 2012	10	18	186 USD	1860 USD
Do, 27. Sep 2012 - Do, 11. Oct 2012	14	16	186 USD	2604 USD
Sa, 20. Oct 2012 - Fr, 26. Oct 2012	6	16	186 USD	1116 USD
Fr, 26. Oct 2012 - Mo, 05. Nov 2012	10	10	194 USD	1940 USD
Mo, 05. Nov 2012 - Mo, 12. Nov 2012	7	7	202 USD	1414 USD
Mo, 19. Nov 2012 - Mo, 26. Nov 2012	7	2	202 USD	1414 USD
Mo, 10. Dec 2012 - Mo, 17. Dec 2012	7	16	202 USD	1414 USD
Di, 18. Dec 2012 - Di, 25. Dec 2012	7	18	202 USD	1414 USD
Di, 25. Dec 2012 - Di, 01. Jan 2013	7	8	217 USD	1519 USD
Di, 01. Jan 2013 - Mo, 07. Jan 2013	6	18	217 USD	1302 USD
Mo, 07. Jan 2013 - Mo, 14. Jan 2013	7	18	215 USD	1505 USD
Mo, 14. Jan 2013 - Mo, 21. Jan 2013	7	7	215 USD	1505 USD
Mo, 21. Jan 2013 - Mo, 28. Jan 2013	7	6	215 USD	1505 USD
Mo, 25. Feb 2013 - Mo, 04. Mar 2013	7	18	215 USD	1505 USD
Mo, 18. Mar 2013 - Mo, 25. Mar 2013	7	18	215 USD	1505 USD
Mo, 25. Mar 2013 - Mo, 01. Apr 2013	7	18	215 USD	1505 USD
Mo, 01. Apr 2013 - Mo, 08. Apr 2013	7	18	215 USD	1505 USD
Mo, 08. Apr 2013 - Mo, 15. Apr 2013	7	18	215 USD	1505 USD
Mo, 22. Apr 2013 - Mo, 29. Apr 2013	7	18	215 USD	1505 USD
Mo, 29. Apr 2013 - Mo, 06. May 2013	7	16	215 USD	1505 USD
Mo, 06. May 2013 - Mo, 13. May 2013	7	17	186 USD	1302 USD
Mo, 13. May 2013 - Mo, 20. May 2013	7	17	186 USD	1302 USD
Mo, 20. May 2013 - Mo, 27. May 2013	7	18	186 USD	1302 USD

Bitte beachten Sie: Termine und Preise sind unverbindlich, Irrtum vorbehalten.