

## Black Pearl - Das Schiff

Black Pearl bietet sieben klimatisierte Kabinen, alle mit eigener Dusche (Warmwasser) und WC. Passagier Kapazität ist maximal 14 Gäste. Das Boot ist 29m lang und 8m breit. Das Hauptdeck ist aus Balau gemacht.



### technical details

Baujahr: 2002 (Generalsaniert 2007)  
Länge: 29m  
Breite: 8m  
Geschwindigkeit: 11 Knoten  
Nautisches Equipment: Funk, GSM, GPS  
Wasserversorgung: Schiffseigene Entsalzungsanlage  
Elektrizität: 230 Volts / 60 Hertz, 24h verfügbar, 2 Generatoren  
Beiboot: yes  
Extra Tauchboot(Dhoni): yes

### Sprache an Bord:

Englisch

### Features:

Recliners  
Onboard bar

### Sicherheit:

DAN Erste Hilfe Box, Sauerstoff, Feuerlöscher, Rettungswesten

### Zusätzliche Information:

Ladestation am Hauptdeck, 220volts / 24h  
Adapter sind vorhanden  
Steckdosen in allen Kabinen  
Maximal 14 Gäste, Crew: 9  
Extra Tauchboot(Dhoni): 18m  
Beiboot: 40 PS Außenborder

**Maldives Scubadiving GmbH** vermittelt im Namen des Schiffsbetreiber Search Maldives Pvt. Ltd., M.Vaagali Ground Floor, Fareedhee Magu, Male 20225, Republic of Maldives, Reg No: C-295-2005

## Black Pearl - Kabinen

Jede der sieben Kabinen hat ein großes Doppelbett und zusätzlich ein Einzelbett, eine Klimaanlage und eigene Dusche (Heißwasser) und WC. Pro Kabine werden nur zwei Personen gebucht, nur in Ausnahmefällen und auf Wunsch der Gäste wird eine dritte Person in dieselbe Kabine gebucht. Die Kabinen werden regelmäßig gereinigt, Bettwäsche und Handtücher werden gewechselt.

**Kabinen:**

Zimmer: 7

Klimaanlage: Ja

Außenfenster: Ja

Eigenes Bad: Ja

Heißwasser Dusche: Ja

Stromversorgung: Ja

Zimmerservice: Ja

Handtuchservice: Ja

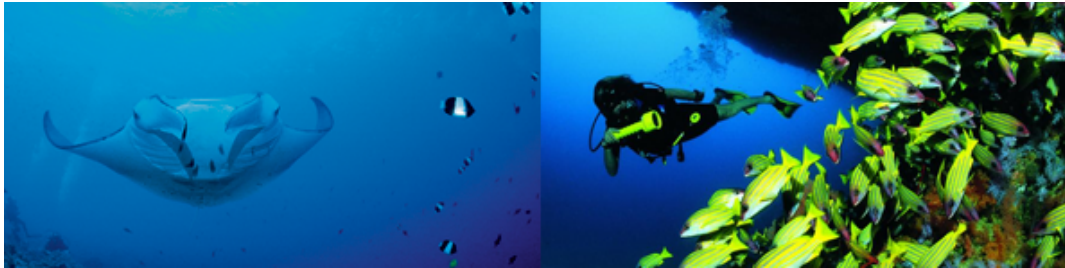
**Zusätzliche Information:**

220 Volt / 24h in allen Zimmern

Adapter werden zur Verfügung gestellt

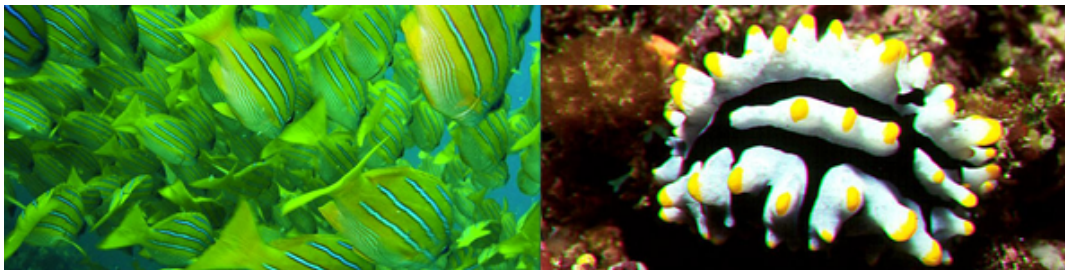
## Black Pearl - Tauchen

Unser Ziel ist es, Ihnen die schönsten Tauchplätze der Malediven zu zeigen. Dazu ist es notwendig Saison, zur Verfügung stehende Zeit und aktuelles Wetter in die Planung der Route einzubeziehen. Daher folgen wir keiner fixen Routenplanung, sondern erstellen eine optimale Route für jede einzelne Safari, um flexibel auf die wechselnden Umstände eingehen zu können. Wir bitten um Vertrauen in unsere erfahrene Annschaft, die die Mobilität eines Schiffs in jeder Saison maximal zu nutzen weiß. Fixe Tauchpläne schließen die Ausnutzung dieses wertvollen Insiderwissens aus. Zu Beginn jeder Safari wird ein grober Fahrplan angegeben, jeden Abend gibt es eine detaillierte Besprechung des nächsten Tauchtages. Vor jedem Tauchgang gibt es ein genaues Briefing mit Lageplan des Tauchplatzes.



### Tauchen:

Geführte Tauchgänge: Ja  
PADI Instruktor: Ja  
PADI Kurse: Ja  
Tauchgänge pro Tag: 2-3  
Enos System: Nein  
Tauchdhoni: Ja  
Mietausrüstung: Ja



### Wichtige Informationen für unsere Gäste

- Bitte Logbuch und Brevet mitbringen.
- Medizinische Tauchtauglichkeitsprüfung wird empfohlen, ist aber nicht Bedingung
- Der erste Tauchgang ist ein Check-Dive, verpflichtend für alle Gäste
- Tauchgänge werden von erfahrenem Instruktor und Tauch Guide geleitet (Padi)
- Erfahrene Taucher können nach dem Check-Tauchgang selbständig tauchen
- Padi-Kurse können abgehalten werden (nach Vorbestellung)
- Tauchausrüstung bleibt während der Safari an Bord des begleitenden Tauchbootes
- Der Kompressor bleibt an Bord des Tauchbootes - dadurch beim Füllen der Flaschen keine Lärmbelästigung am Mutterschiff
- Tauchgänge werden entsprechend der maledivischen Tauchgesetze und Padi-Richtlinien durchgeführt:  
Dekompressionstauchgänge sind nicht erlaubt, das Buddy-System ist obligatorisch, maximale Tiefe für Taucher mit AOWD oder vergleichbare Brevets ist 33m, 20m ist maximale Tauchtiefe für Taucher mit OWD oder vergleichbarem Brevet (entsprechend aktuellem Maledivischen Tauchgesetz)
- Letzter Tauchgang wird 24h vor Rückflug angeboten
- Die Verwendung eines Tauch-Computers ist für alle Taucher verpflichtend
-

Englisch ist Bordsprache

- DAN Taucherversicherung (gültig für 21 Tage) kann auf Wunsch an Bord gebucht werden, € 10 pro Person
- Sauerstoff, DAN Notfallkoffer und Mobil Telefon sind an Bord des Tauchbootes
- Während einer 7 Nächte Safari werden 17 Tauchgänge und während einer 14 Nächte Safari werden 35 Tauchgänge angeboten.

## Benötigte Tauchausbildung

Sie müssen zumindest den Padi Open Water Diver oder ein gleichwertiges Tauchzertifikat abgelegt haben, um an unseren Tauchsafaris teil zu nehmen. Mit einem Grundzertifikat können Sie nur auf eine maximale Tiefe von 18m tauchen.

Um gut auf die anspruchsvollen Bedingungen auf den Malediven vorbereitet zu sein und um unter 18m (wo viele Tauchplätze erst richtig interessant werden) tauchen zu können, empfehlen wir unseren Gästen, vor oder während der Safari den Padi Advanced Open Water Diver oder einen gleichwertigen Kurs ab zu legen. Taucher, die schon seit längerer Zeit nicht mehr getaucht haben, können an Bord den Padi Scuba Review-Kurs machen, um Ihre Tauchkenntnisse aufzufrischen.

Beim Check Dive (erster Tauchgang), stellt der Tauchlehrer die Tauchkenntnisse aller Taucher fest. Sollte der Tauchlehrer oder ein Gast es für notwendig halten, können extra geführte Tauchgänge arrangiert werden (Aufpreis USD 10 pro Tauchgang). Geführte Tauchgänge bieten Tauchern die Möglichkeit sich unter der Anleitung eines erfahrenen Tauchlehrers daran zu gewöhnen, in starken Strömungen zu tauchen, von einem Dhoni aus ins und aus dem Wasser zu kommen und schnelle Abstiege durch zu führen. Wir empfehlen geführte Tauchgänge allen Tauchern, die über wenig Erfahrung mit Tauchen im offenen Meer und/oder von einem Tauchsafarischiff aus verfügen. In den meisten Fällen, sind nur ein paar geführte Tauchgänge notwendig, danach kann wieder mit der Gruppe getaucht werden.

## Dhoni

Begleitendes Tauchboot (18m). Alle Tauchgänge werden vom Dhoni aus gemacht. Tauchausrüstung und Kompressoren bleiben während der Safari am Tauchdhoni, dadurch kein Schleppen der Tauchausrüstung und kein Lärm am Mutterschiff. Ermöglicht absolut komfortables Tauchen. DAN Notfallkoffer, GPS und Sauerstoff sind am Dhoni.

## Tauchausrüstung

2 Bauer Kompressoren (320lt) sind am Dhoni.

Tauchboot, 12lt Aluminium Flaschen mit DIN/INT Anschlüssen, Blei, Bleigurt, Sicherheitsboje sind im Buchungspreis inbegriffen. Falls Sie Tauchausrüstung mieten möchten, bitten wir um Vorbestellung.

## Mietequipment Preise (Richtpreise, an Bord zu zahlen) :

BCD & Regulator: \$ 24/Tag

ABC Kit: \$ 12/Tag

Tauch Computer: \$ 8/Tag

UW Lampe: \$ 8/Tag

15lt Alu Flaschen: \$ 15/Tag

Volles Equipment: \$ 260/Woche

## Black Pearl - Service

Die Black Pearl ist perfekt für Einzelreisende, da man sprichwörtlich mit vielen Leuten in einem Boot sitzt – da fällt es leicht, Freundschaften zu schließen. Wir sind immer wieder begeistert wie gut sich unsere Gäste, die aus allen Teilen der Welt kommen, auf unseren Booten miteinander verstehen, ganz gleich ob Sie sich für eine aktive Sportsafari oder einen entspannten Sonnenurlaub interessieren.



### Service:

TV / DVD / HiFi in Salon: Ja

Fishing Gear: Ja

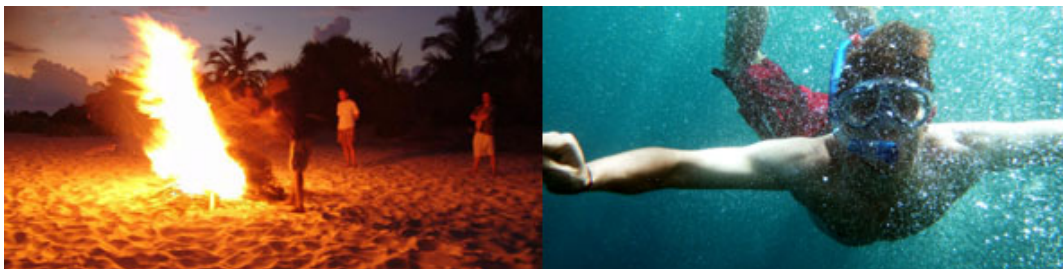
Island Visits: Ja

Beach Barbeque: Ja

Male Visit: Ja

Internet: Ja

Zahlungsmöglichkeiten an Board:



### Diese Leistungen sind im Preis inkludiert:

- Flugplatzabholung und retour an Safari Start/End Tagen
- Unterbringung im Doppel/Zweierzimmer, mit Klimaanlage, eigener Dusche (Heißwasser) und WC. Jede Kabine mit Außen Bullaugen.
- Vollpension: Frühstück und Mittagessen werden als Buffet gereicht, am Abend gibt es ein Vorspeisen- Buffet, Hauptmahlzeit und Dessert werden serviert.
- Gekühltes Wasser ( aus der Entsalzungsanlage), Tee und Kaffee, Snacks
- bis zu 3 geführten Tauchgänge pro Tag inklusive einem Nachttauchgang pro Woche. Letzter TG wird 24 Stunden vor Abreise angeboten. Am ersten Tag wird ein Check-Tauchgang gemacht.
- Auf einer sieben Nächten Safari werden 17 Tauchgänge angeboten, auf einer 14 Nächte Safari 35 Tauchgänge.
- Begleitendes Tauchboot (Dhoni), 12lt Alu DIN / INT, Gurte, Blei, Sicherheitsballon, 2 Malediven-erfahrene Tauchlehrer. 15lt Alu Flaschen auf Vorbestellung möglich (Aufpreis USD 10 pro Tag)
- Aktivitäten wie Inselbesuche, Fischen, Barbecue (wetterabhängig).
- Schnorchler-Service: Dinghy mit Außenborder steht für Schnorchel Ausflüge zur Verfügung
- Alle lokalen Taxen, ausgenommen Airport Tax
- Malebesuch am letzten Abend, Sightseeing und Shopping



# Black Pearl Liveaboard

[www.maldivesdivetravel.com/viewshipdetail/Black\\_Pearl](http://www.maldivesdivetravel.com/viewshipdetail/Black_Pearl)

**Maldives Scubadiving GmbH** vermittelt im Namen des Schiffsbetreiber Search Maldives Pvt. Ltd., M.Vaagali Ground Floor, Fareedhee Magu, Male 20225, Republic of Maldives, Reg No: C-295-2005

## Black Pearl - Essen

Frühstück, Mittag- und Abendessen werden serviert und sind ebenso wie die Nachmittagsjause im Preis inkludiert. Es ist immer wieder erstaunlich, was die Köche in der kleinen Schiffsküche zustande bringen, das Essen an Bord wird von den Gästen allgemein gelobt, ist immer frisch zubereitet, reichlich und besteht aus einer guten Mischung asiatischer und internationaler Küche. Frisches Gemüse, Obst, Fisch, Hühnchen, Reis, Kartoffeln und Nudeln sind die Hauptbestandteile der Küche an Bord. Ab und zu gibt es auch einen frischen leckeren Kuchen am Nachmittag oder Sashimi mit Wasabi und Soja, wenn jemand gerade einen Yellow Fin Thunfisch frisch gefangen hat. Selbstverständlich sind an der Bar alkoholische und nicht- alkoholische Getränke zu einem moderaten Preis erhältlich.

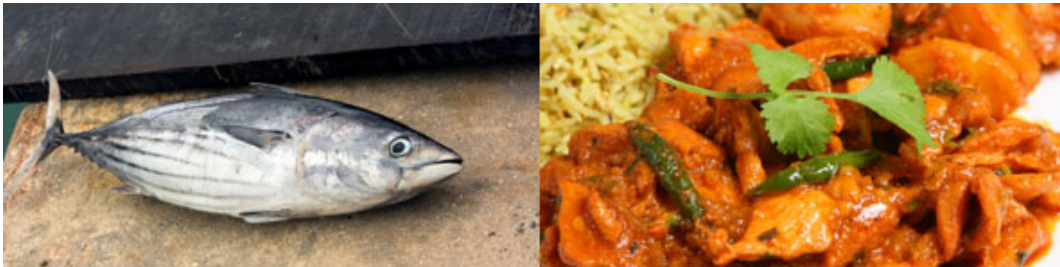


### Speisen:

Zum Frühstück gibt es neben den Standards wie Toast, Butter und Marmelade auch frisch zubereitete Eierspeisen, Maledivische Speisen wie Masuni, Saft, Tee, Kaffee und tropische Früchte. Das Mittagessen ist eine leichte Mahlzeit mit einheimischen Curries, Reis, Pasta, Huhn, Fisch, Salaten und Früchten. Zum Abendessen gibt es abwechselnd gebratenen Fisch, Huhn, Pasta, Gemüse oder Fleisch Curries und asiatische Spezialitäten.

### Speisen und Getränke:

Vollpension  
Gratis Erfrischungen  
Snacks



### Zusätzliche Information:

Tee, Kaffee und Wasser sind im Preis inkludiert und jederzeit verfügbar in Selbstbedienung.

Einmal pro Woche wird der beliebte maledivische Abend veranstaltet, mit Maledivischen Spezialitäten zum Abendessen und wenn alle Lust haben, auch ein original „Boduberu“ – der traditionelle Maledivische Trommel Gesang und Tanz.

### Bar Preisbeispiele (unverbindliche Richtpreise):

Bier: USD 4 (vom Fass), USD 3 (Dose), Wein: USD 23 per Flasche  
Soft Drinks: USD 2,5  
Diverse Cocktails: USD 8, Nespresso: USD 3

**Maldives Scuba Diving, Pvt. Ltd**

Re. C-204/2003

Lux Lodge, Orchid Magu,

Male, Republic of Maldives

Phone:

AUSTRIA: +43 3385 21522

USA: +1 315 805 5535

GERMANY: +49 30 8939 1967

UK: +44 20 3239 1586

Fax: +44 203 004 1592

Alle internationalen Telefonnummern verbinden Sie mit unserem Büro in Österreich.

Wir beantworten gerne Ihre Fragen!

**Wir sprechen Deutsch und English.**



**Barbara**



**Gundi**

## Verfügbare Termine

Verfügbare Termine und Preise zum Zeitpunkt des Druckes der Broschüre: May 19, 2012, 2:15 am

Datum	Nächte	Freie Betten	Preis p.N.	Gesamt p.P.
Mi, 23. May 2012 - Mi, 30. May 2012	7	14	219 USD	1533 USD
Mo, 27. Aug 2012 - Mo, 03. Sep 2012	7	14	219 USD	1533 USD
Mo, 03. Sep 2012 - Mo, 10. Sep 2012	7	14	219 USD	1533 USD
Mo, 10. Sep 2012 - Mo, 17. Sep 2012	7	14	219 USD	1533 USD
Mo, 17. Sep 2012 - Mo, 24. Sep 2012	7	14	219 USD	1533 USD
Mo, 24. Sep 2012 - Mo, 01. Oct 2012	7	13	219 USD	1533 USD
Mo, 01. Oct 2012 - Mo, 08. Oct 2012	7	14	219 USD	1533 USD
Mo, 08. Oct 2012 - Mo, 15. Oct 2012	7	12	219 USD	1533 USD
Mo, 15. Oct 2012 - Mi, 24. Oct 2012	9	14	219 USD	1971 USD
Mo, 29. Oct 2012 - Mo, 05. Nov 2012	7	14	247 USD	1729 USD
Mo, 05. Nov 2012 - Mi, 14. Nov 2012	9	14	247 USD	2223 USD
Mo, 26. Nov 2012 - Mo, 03. Dec 2012	7	14	247 USD	1729 USD
Mo, 03. Dec 2012 - Mo, 10. Dec 2012	7	14	247 USD	1729 USD
Mo, 10. Dec 2012 - Mi, 19. Dec 2012	9	14	247 USD	2223 USD
Mi, 19. Dec 2012 - Fr, 28. Dec 2012	9	14	247 USD	2223 USD
Mo, 07. Jan 2013 - Mo, 14. Jan 2013	7	14	247 USD	1729 USD
Mo, 14. Jan 2013 - Mo, 21. Jan 2013	7	14	247 USD	1729 USD
Mo, 28. Jan 2013 - Sa, 09. Feb 2013	12	14	247 USD	2964 USD
Mo, 11. Feb 2013 - Mo, 25. Feb 2013	14	14	290 USD	4060 USD
Mo, 25. Feb 2013 - Mo, 04. Mar 2013	7	14	247 USD	1729 USD
Mo, 04. Mar 2013 - Mo, 11. Mar 2013	7	14	247 USD	1729 USD
Mo, 11. Mar 2013 - Mo, 18. Mar 2013	7	14	247 USD	1729 USD
Mo, 18. Mar 2013 - Mo, 25. Mar 2013	7	13	247 USD	1729 USD
Mo, 25. Mar 2013 - Mo, 01. Apr 2013	7	14	247 USD	1729 USD
Mo, 01. Apr 2013 - Mo, 15. Apr 2013	14	14	247 USD	3458 USD
Mo, 15. Apr 2013 - Mo, 22. Apr 2013	7	14	247 USD	1729 USD
Mo, 22. Apr 2013 - Mo, 29. Apr 2013	7	14	247 USD	1729 USD

Bitte beachten Sie: Termine und Preise sind unverbindlich, Irrtum vorbehalten.